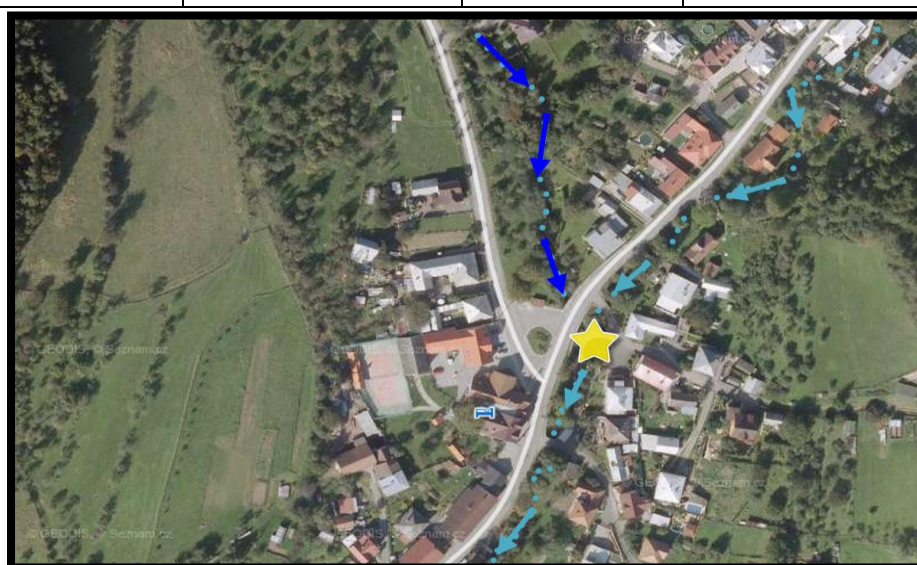





# Evidenční list hlásného profilu HP C4 TR

## Kategorie C

Tok:	<b>Trnávka</b>	Název HP:	<b>Most na soutoku Trnávky a Kopné u autobus. zastávky</b>	ř.km:	<b>6,239</b>
Kraj:	<b>Zlínský kraj</b>	ORP:	<b>Vizovice</b>	Obec:	<b>Trnava</b>
Odvozené průtoky [m3/s]:			Platnost pro úsek toku / kritické místo:		
<b>I. SPA</b>	<b>II. SPA</b>	<b>III. SPA</b>	<b>celá obec Trnava</b>		
Výška hladiny [nadmořská m.n.m dno = 350 ]			Čtení hlásného profilu:		
			HP C4 TR je osazen ultrazvukovým bezkontaktním <b>hladinovým čidlem</b> s automatickým přenosem naměřených údajů na server obce		
			WGS84: 49°17'55.679"N, 17°50'40.008"E		
Výška hladiny [cm dno = 0 cm]			S - JTSK: -507442,42; -1158224,80		
<b>bdělost</b>	<b>pohotovost</b>	<b>ohrožení</b>	značení provedeno vodočetnou latí		
<b>60</b>	<b>80</b>	<b>100</b>			



Legenda:

-  Směr toku Trnávky
-  směr toku Kopné
-  Hladinové čidlo HP C4 TR  
most na soutoku Trnávky a  
Kopné u autobusové zastávky



Vlastník a provozovatel stanice: *obec Trnava, Trnava 156, 763 18 Trnava u Zlína, tel.: 577 988 223*

Hlášení z měření dostává a zobrazuje: informační server obce Trnava, která je dále prostřednictvím webové aplikace na svých stránkách zobrazuje občanům obce a dalším zájemcům. Varovné zprávy ze stanice dostávají: členové PK obce Trnava

Odkaz na web aplikaci: [slusovicko.povodnoveplany.cz](http://slusovicko.povodnoveplany.cz)

Pozorování a hlášení za povodní: hlídku určuje předseda PK z řad JPO, JSDH, která předává hlášení na OÚ Trnava

Skutečnost ovlivňující měření hlásí na: OÚ Trnava

Překročení směrodatných stavů SPA hlásí na: OÚ Trnava, ORP Vizovice

a dále obcím: Kašava, Podkopná Lhota, městu Slušovice, HZS Zlín, ČHMÚ Brno, Správě VT povodí Moravy - dispečink Brno